

Osaka Metro 南堀江ビル

Osaka Metro Minamihorie Building

Osaka Metro四つ橋線・千日前線
「なんば駅」より徒歩5分の好立地

物件概要

所在地

大阪府大阪市西区南堀江一丁目18番4号

交通

Osaka Metro四つ橋線・千日前線「なんば」駅 徒歩5分

近鉄「大阪難波」駅 徒歩5分

Osaka Metro御堂筋線「なんば」駅 徒歩7分

JR関西本線「難波」駅 徒歩7分

構造

鉄骨造及び鉄骨鉄筋コンクリート造

規模

地上 8階 (地下1階 塔屋1階)

敷地面積

1.979.03m²(598.66坪)

延床面積

12.605.33m²(3813.29坪)

竣工

1991年7月

設計

日建設計

施工

熊谷組

エレベーター

2基 (13人乗、900kg)

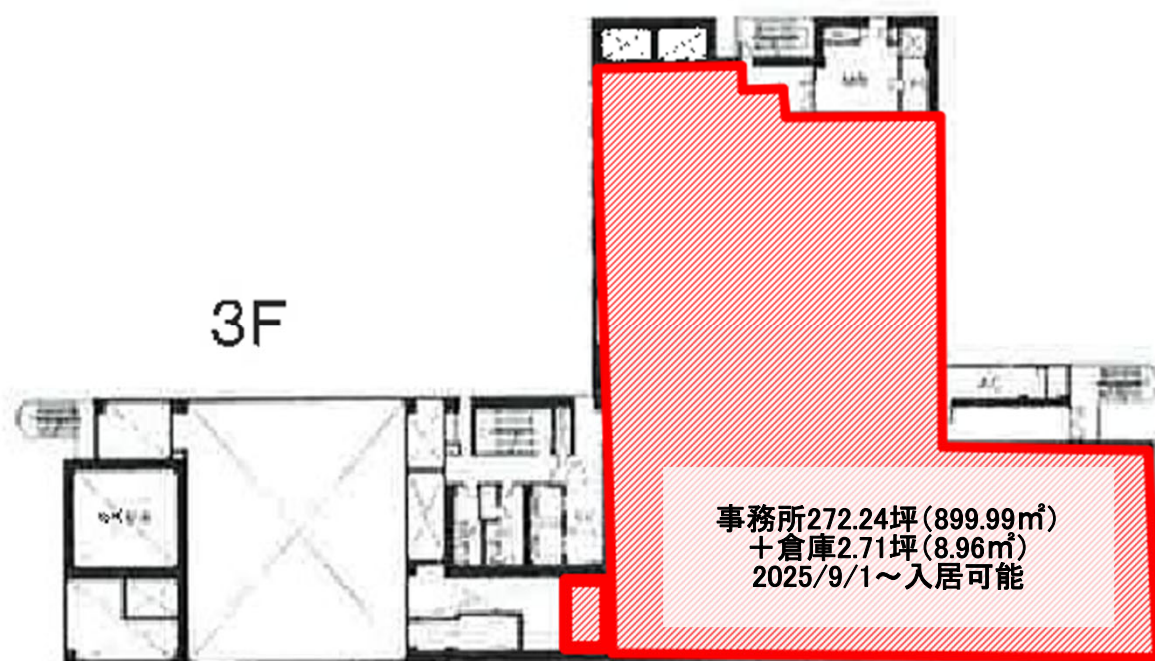
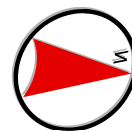
駐車場

機械式立体駐車場32台、平面駐車場4台

貸主

大阪市高速電気軌道株式会社

3 F 平面図



Osaka Metro 南堀江ビル 賃貸借室のご案内

階数	契約面積	用途	賃料/坪	共益費/坪	敷金	入居可能日	天井高	OA 床	床荷重
3F	272.24坪	事務所	応相談	応相談	12ヶ月	2025/9/1～ 入居可能	2350mm	○	300kg/㎡
3F	2.71坪	倉庫	応相談	応相談	12ヶ月	2025/9/1～ 入居可能	2400mm	-	300kg/㎡

契約期間： 普通賃貸借契約 2年（以後、自動更新）

敷金償却：なし

更新料：なし

諸費用について

電気料 (31.54円 + 燃料調整費 + 再エネ賦課金 + 市場価格調整単価) /kwh

空調料 個別空調のため、使用した電気代を負担

入退館カード 入居時5枚無料発行、追加1,600円（税別）／1枚

専有部清掃料 別途見積

※電気料の請求計算式が今後変更される可能性があります。

オプション契約

駐車場 機械式立体駐車場32台(35,000円/月)、平面駐車場4台(38,000円/月)

※敷金3か月

※機械式サイズ制限

全長5.05m、全幅1.85m、全高1.55m、重量1.7 t 以内

※常時使用可

看板料 北側自立看板に社名を掲載可能

10,000円/月 テナント負担（字体：指定あり）

※上記諸費用の額は変更させていただくことがあります。

※賃料保証会社様とのお契約をお願いしています。

※契約書の捺印は実印をお願いします。

※入居審査のために各種資料の提出をお願いすることや、審査期間中お待ちいただくことがございますので、予めご了承ください。

※敷金を除く金額には別途消費税が発生します。

使用時間制限

ビルの使用および入退室は24時間可能

- ・ 正面玄関開閉時間 : 月～土 8:00～19:00 日・祝 閉鎖
- ・ シャッター、通用口 : 月～土 7:00～22:00 日・祝 閉鎖
- ・ 上記以外の時間帯もカードキーにて通用口より24時間入退館可能
- ・ 休館日 : 12月30日～1月3日

空 調

個別空調

- ・ 冷房・暖房＝テナント操作による
※個別制御可能
- ・ 換気＝月～土: 8:00～18:00 日祝＝停止

警 備

機械警備

- ・ 警備セット後の室内はパッシブセンサー（人感センサー）が作動

耐震基準

新耐震基準

その他

トイレ

- ・ 【男子】各階大2個、各階小3個 【女子】各階大2個
- ・ ウォシュレットあり

Osaka Metro 南堀江ビル 現地案内図



Osaka Metro四つ橋線・千日前線

「なんば」 駅 徒歩 **5** 分

近鉄

「大阪難波」 駅 徒歩 **5** 分

Osaka Metro御堂筋線

「なんば」 駅 徒歩 **7** 分

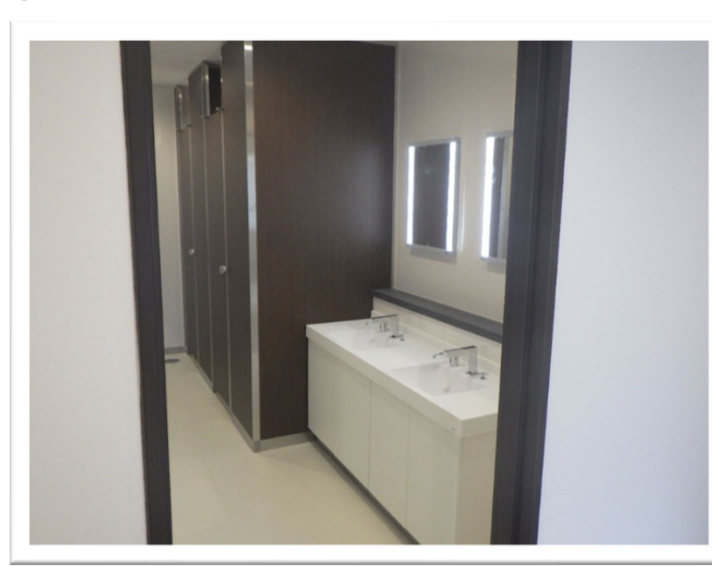
JR関西本線

「難波」 駅 徒歩 **7** 分

エントランス



共用部



専有部





お問い合わせ先

大阪市高速電気軌道株式会社

〒550-0025 大阪市西区九条南1丁目12番62号

担当：西上・藤間 ☎ 06-6585-6681